

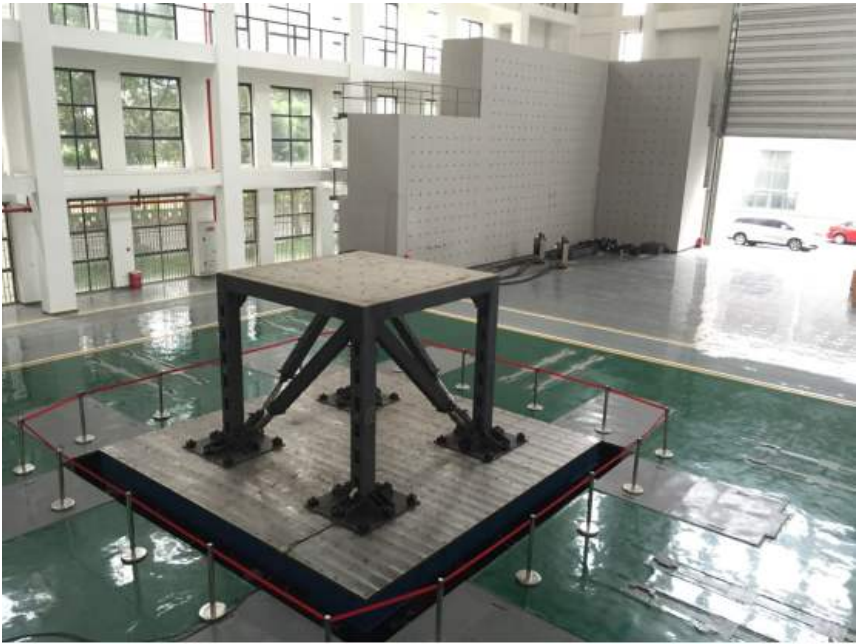
浦东新区地震模拟

生成日期: 2025-10-06

上海天梯检测技术有限公司是从事工业与消费产品测试, 检验与验证并具有第三方公正地位的专业检验机构。实验室已取得中国合格评定国家认可委员会实验室认可证书[CNAS], 国家计量资质认定证书[CMA]和国际运输安全协会认证(ISTA), 实验室依照国际标准ISO/IEC17025[2005]《检测和校准实验室能力的通用要求》管理和运行, 具备向社会出具公正性检测报告的资格。

地震试验, 是指通过试验测定和验证产品的地震。为了测定、验证或提高产品地震而进行的试验称为地震试验, 它是产品地震工作的一个重要环节

在研制阶段使产品达到预定的地震指标。为了使产品能达到预定的地震指标, 在研制阶段需要对样品进行地震试验, 以便找出产品在原材料、结构、工艺、环境适应性等方面所存在的问题, 而加以改进, 经过反复试验与改进, 就能不断地提高产品的各项地震指标, 达到预定的要求。上海天梯带你认识地震测试。浦东新区地震模拟



温湿环境试验系列		
序号	项目	试验范围
1	高温试验	(1) 高温箱(小) 常温~300℃
□□□2	□1m3	常温~100℃
□□□3	□16 m3	常温+10℃~80℃
□□□4	□40 m3	常温+10℃~80℃
2	低温试验	□1□0.2 m3 -40℃
□□□2	□1m3	-40℃
□□□3	□16 m3	-40℃
□□□4	□16 m3	-40℃~-70℃
3	恒定湿热	□1□0.2 m3 20℃~80℃ 30%~95%R.H
□□□2	□1m3	20℃~80℃ 20%~98%R.H
□□□3	□16 m3	20℃~80℃ 30%~95%R.H

□□□3□40 m3 20°C~80°C 30%~95%R.H

4 交变高低温湿热 □1□0.2m3 -20°C~80°C 30%~95%R.

□□□2□1m3 -40°C~80°C 20%~98%R.H

□□□3□16 m3 -40°C~80°C 30%~95%R.H

5 盐雾试验

□□35°C~50°C 250L □1□ 中性盐雾

(2) 铜加速乙酸

(3) 交变盐雾浦东新区地震模拟LED地震测试有哪些项目?



综合环境测试：温度+湿度+振动/冲击/碰撞□HALT/HASS/HASA□温湿度堆码试验、高压蒸煮试验。

包材及包装运输测试：环境温湿度测试、堆码测试、包装抗压测试、振动测试、冲击测试、跌落测试、碰撞测试、水平夹持测试、低气压测试。

物理性能测试：百格测试、耐磨测试、划痕测试、插拔测试、弯折测试、色牢度测试、防火/燃烧测试;摇摆测试、按键寿命测试、硬度测试、落锤冲击/摆锤冲击测试、拉伸强度/抗压强度/屈服强度测试、熔融测试。

电磁兼容环境测试：射频性能测试□SAR测试□OTA测试□HAC测试□TCOIL测试、数字电视机性能测试、音视频产品性能测试、卫星导航产品(GPS)性能测试、平板显示性能测试、中国医疗器械注册检测、中国电信进网许可检测

上海天梯检测技术有限公司振动测试：

系统整机振动测试标准

GBT2423.56 随机振动&包装振动

1.Test PSD1: 0.002G²/Hz, 1Grms for HDD

2.Test PSD2: 0.008G²/Hz, 2Grms for SSD

3.Test PSD3: 0.0147G²/Hz, 2.16Grms for package

4.Test Frequency: 5-500Hz

5.Test Axis: X, Y and Z axis

6.Test Time: 1Hr per axis

GBT2423.10 正弦振动

1.Test Acceleration: 2G

2.Test Frequency: 5-500Hz

3.Displacement: 4.4mm(peak-to-peak)

4.Sweep velocity: 1 Oct/min

5.Test Axis: X, Y, Z three axes

6.Test Time: 1 hour per axis

上海天梯检测技术有限公司严格执行国家GB/T2423.56法规以及国际通用的法规。什么叫地震测试和环境测试？



为了确认产品能在这些环境下正常工作，国标、行标都要求产品在环境方法模拟一些测试项目，上海天梯检测技术有限公司为客户提供以下地震测试服务：

高低温循环测试

恒温恒湿测试

交变湿热测试

低温存储测试

高温存储测试

高低温冲击测试

盐雾测试(Salt Spray Test)

开关电测试(Switch electrical test)

胶带附着力测试(The tape adhesion test)

振动测试随机/正弦(Vibration test)

包装箱自由跌落测试(Drop test)

元器件推拉力测试(Push And Pull)

蒸气老化测试(Steam Aging test)

元器件可焊性测试(Solderability test)

IP等级防护测试

电源拉扭力测试

LED光衰寿命测试及认证

回焊炉试验

塑封芯片MSL等级测试无人机常用的地震测试有哪些？浦东新区地震模拟

地震测试的主要内容是什么呢？浦东新区地震模拟

随着居民收入和消费支出均良性增长, 消费信心持续增强, 在贸易方面则表现为对高水平旅游需求的不断提

升。根据行业发展报告显示,在贸易方面,人群对高级别酒店、民宿青睐度提升,显得更重舒适度和体验感。近几年来,不少企业开始探索新的风口,纷纷跨入海外从事电子、电工产品技术检测及其专业科技领域内的技术咨询、技术开发、技术服务,从事货物及技术的进出口业务。

专业的第三方检测,着重于产品的环境可靠性试验,材料性能试验,在汽车,造船,医疗,运输等行业为企业提供了专业的测试技术服务资本领域,期待开辟新的天地。不少地区都以成为了资本者们新的聚集地。但是,相关地区正式实施新政后,也让不少远赴海外的中国资本者经历了一场前所未有的动荡。随着年轻品质用户逐渐成为贸易的主力军,我国居民赴远赴海外热情有增无减。与以往不同的是,这批年轻旅行者对贸易提出了新的要求,所以海外那种,能为用户带来一站式到家服务而大受追捧,成为一种新时尚。经调查,在质量检测,产品测试,可靠性测试,技术检测发展方面,有业不少人尝到了甜头,但更多的用户群则是成为被拖累的一方,消耗了许多精力却没有换来更好收入。对此,不少业内企业表示,体验度是出问题比较多的地方,因此在双方订立条款的时候权责一定要明确,这样才能确保不出问题。浦东新区地震模拟

上海天梯检测技术有限公司成立于2013年,总部设在上海交大金桥国家科技园,是中国合格评定国家认可委员会(CNAS)认可实验室(No. CNAS L7352)计量认证(CMA)认可实验室(170921341417),上海交大金桥科技园检测公共服务平台,上海市研发公共服务平台服务企业,上海市浦东新区科技服务机构发展促进会会员单位,上海市****。我们有前列的测试设备,专业的工程师及**团队。公司成立以来着重于产品的环境可靠性实验,材料性能实验,在汽车,造船,医疗,运输等行业为企业提供了专业的测试技术服务,坚持‘准确,及时,真实,有效,提升’的质量方针,凭过硬的检测技术和工作质量,向广大客户提供准确,高效的检测服务,我们的检测报告具有国际公信力,得到了23个经济体的37个国家和地区的客户认可。